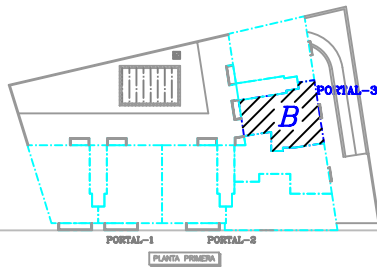


PROMOCIONES:
PRISMA VALMA S.L.

RESIDENCIAL "Nuevo Caño"

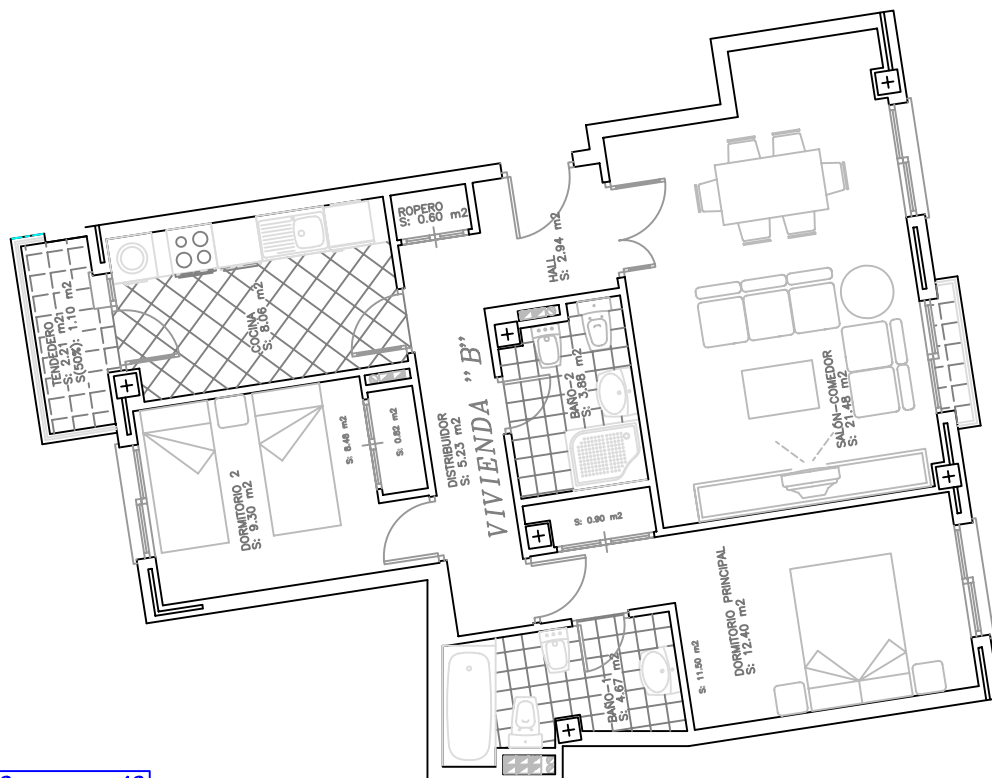


SUPERFICIES PLANTA PRIMERA

SUPERFICIES CONSTRUIDAS

PORTAL-3	
VIVIENDA "B"	
Vivienda	79.21m2
Terrazas (50%).....	1.38m2
TOTAL SUPERF. CONSTR. Vv "B"	80.59m2

Las zonas comunes NO ESTÁN INCLUIDAS



PORTAL: **3** VIV.Nº **13**
 Vivienda: **B**
 Planta: **PRIMERA**

PLANTA PRIMERA, PISO "B" - PORTAL 3