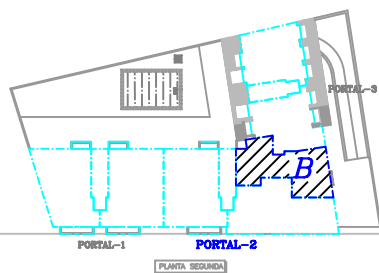


PROMOCIONES:
PRISMA VALMA S.L.

RESIDENCIAL "Nuevo Caño"

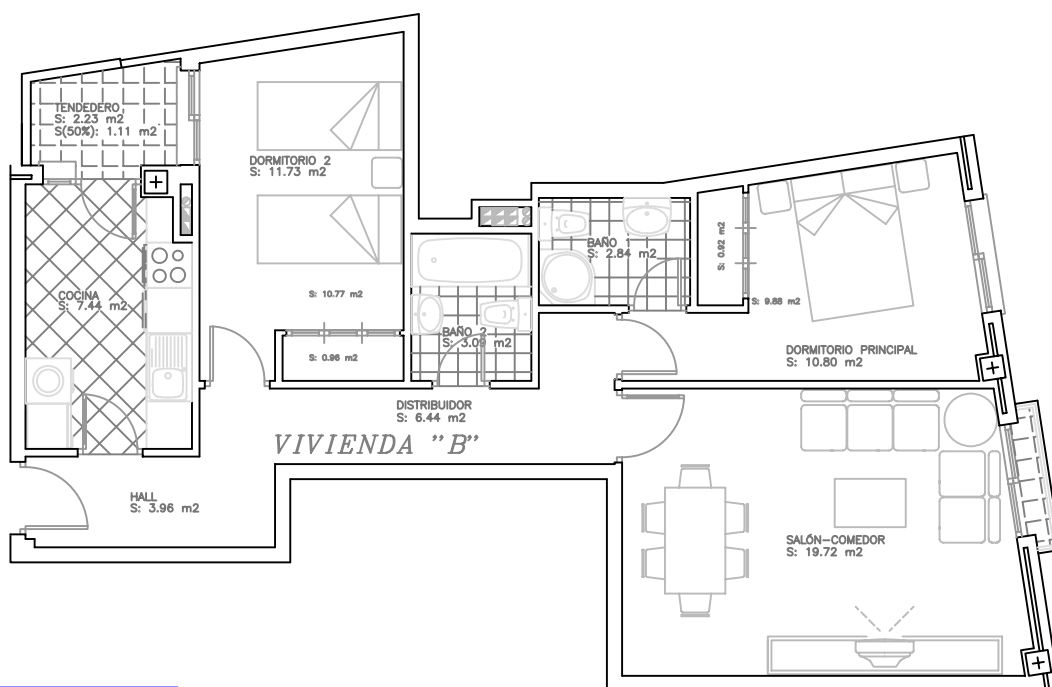


SUPERFICIES PLANTA SEGUNDA

SUPERFICIES CONSTRUIDAS

PORTAL-2	
VIVIENDA "B"	76.41m2
Terrazas (50%)	0.93m2
TOTAL SUPERF. CONSTR. Viv "B"	77.34m2

Las zonas comunes NO ESTÁN INCLUIDAS



PORTAL: **2** VIV.Nº **19**
 Vivienda: **B**
 Planta: **SEGUNDA**

PLANTA SEGUNDA, PISO "B" - PORTAL 2